



ORIGINALSTYLE

La Belle Collection



La Belle Collection

The La Belle Collection is made using traditional methods, moulds and glazes to create beautiful relief tiles, many of which are hand painted by our talented artists in our Devon factory.

Reflective excellence

Each field tile is glazed in rich or soft colours, all with a sheer depth that picks up light and reflects it beautifully around a space, adding a completely new dimension to your room.

Small is beautiful

Tiled areas in many homes tend to be tightly restricted, not only by space, but by layouts that incorporate ever more fittings and appliances. The 100mm (4") square size increases the opportunity for both colour variation and the composition of complete tableaux within these compact areas.

Objets d'art

Plaques, mouldings and border tiles can really add that coveted wow factor. You can use them to frame, highlight and finish an area to perfection. Many of our tiles are available with a coordinating border, but that doesn't mean you can't be creative and put together your own combinations.

Right: Coupe de Fruits decorative tiles and borders (see pages 10-11) with Clematis Field Tiles and Greyfriars Abbey Natural Stone Tiles from the Earthworks collection. Cover image: Golder Apples, Pears and Lemons (also from the Coupe de Fruits range – see pages 10-11) with Woodbine Field Tiles.





Field Tiles 5-8

Coupe de Fruits 10-11

Fruits Exotiques 12-13

Jardin de Herbs 14-15

Légumes de Saison 16-17

Bouquet de Fleurs 18

Butterflies 19

Bon Appetite 20-21

À la Ferme 22-23

Lily Pond 24-25

Coral Reef 26-27

Fruits de Mer 28-29

Seaside Collection 30-31

Product Guide 32-33

Important Information 34-38



Field Tiles

These classic style field tiles add charm and compliment the decorative La Belle Collection designs. Don't underestimate them though as they look equally as eye catching on their own. Choose from a selection of neutrals through to deep rich tones, all in a glossy finish.

Tiles 100 x 100mm / 4" x 4"



Snowdrop KA5900



Camellia KT5900



Clematis KB5900



Hawthorn KC5900



Eucalyptus Mix LC5900



Bulrush LE5900

Opposite: Camellia with Salisbury from the Victorian Floor Tile collection
Below: Eucalyptus Mix Field Tiles





Above: Forget-me-not

Tiles 100 x 100mm / 4" x 4"



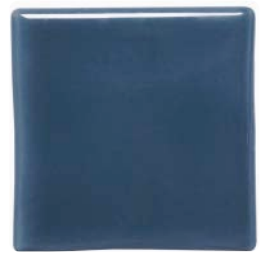
Pewter JG5900



Dahlia LA5900



Forget-me-not KH5900



Periwinkle KJ5900



Primrose Mix KL5900



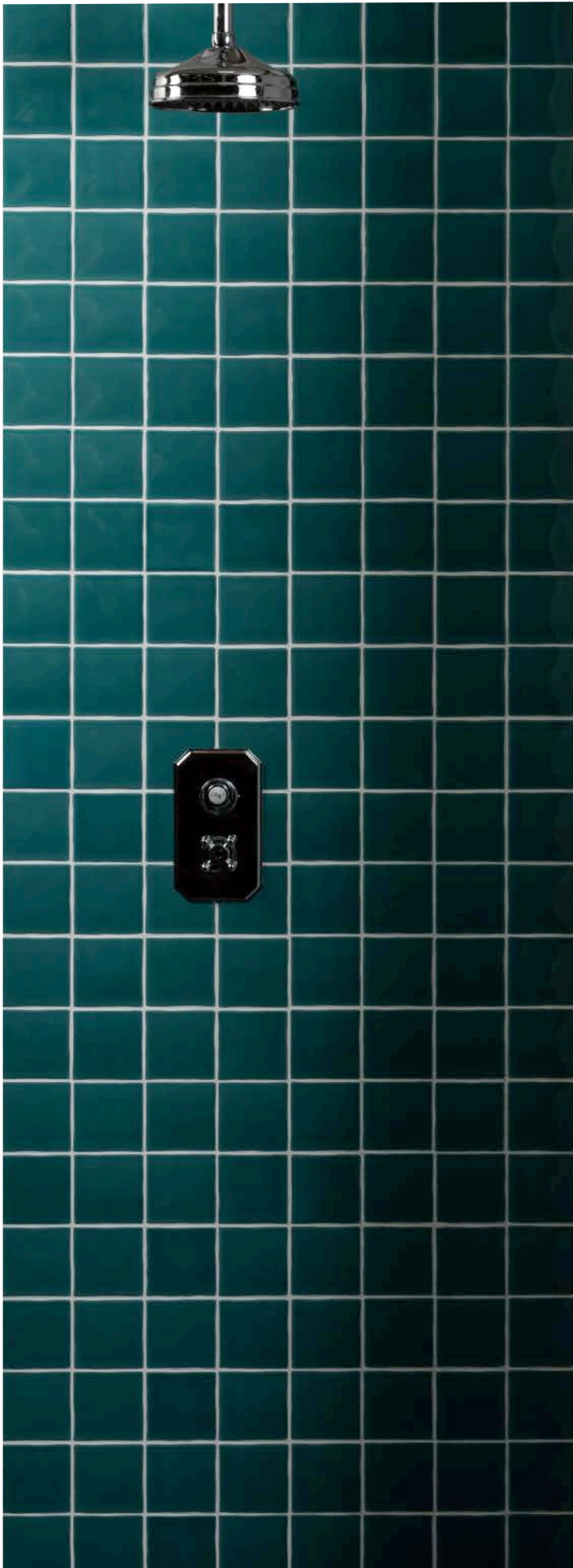
Woodbine KF5900



Adriatic JA5900



Ionian JE5900



Above: Adriatic with Celaya Grey from the Tileworks collection

Mouldings

Frame / Rail and Corner – Frames are a great way of setting-off a decorative plaque or for adding interest to an area of plain tiling such as above a cooker or sink. The Frame/Rail moulding is also perfect for creating a dado rail or providing a decorative finish to a kitchen or bathroom splashback.

Frame / Rail



100 x 30mm / 1 1/4" x 4"

Corner



30 x 30mm / 1 1/4" x 1 1/4"

Colours and product codes:



Snowdrop KA5910



KA5911



Camellia KT5910



KT5911



Clematis KB5910



KB5911



Adriatic JA5910



JA5911



Woodbine KF5910



KF5911



Dahlia LA5910



Hawthorn KC5910



Primrose Mix* KL5910



Eucalyptus Mix* LC5910



Ionian JE5910



Forget-me-not KH5910



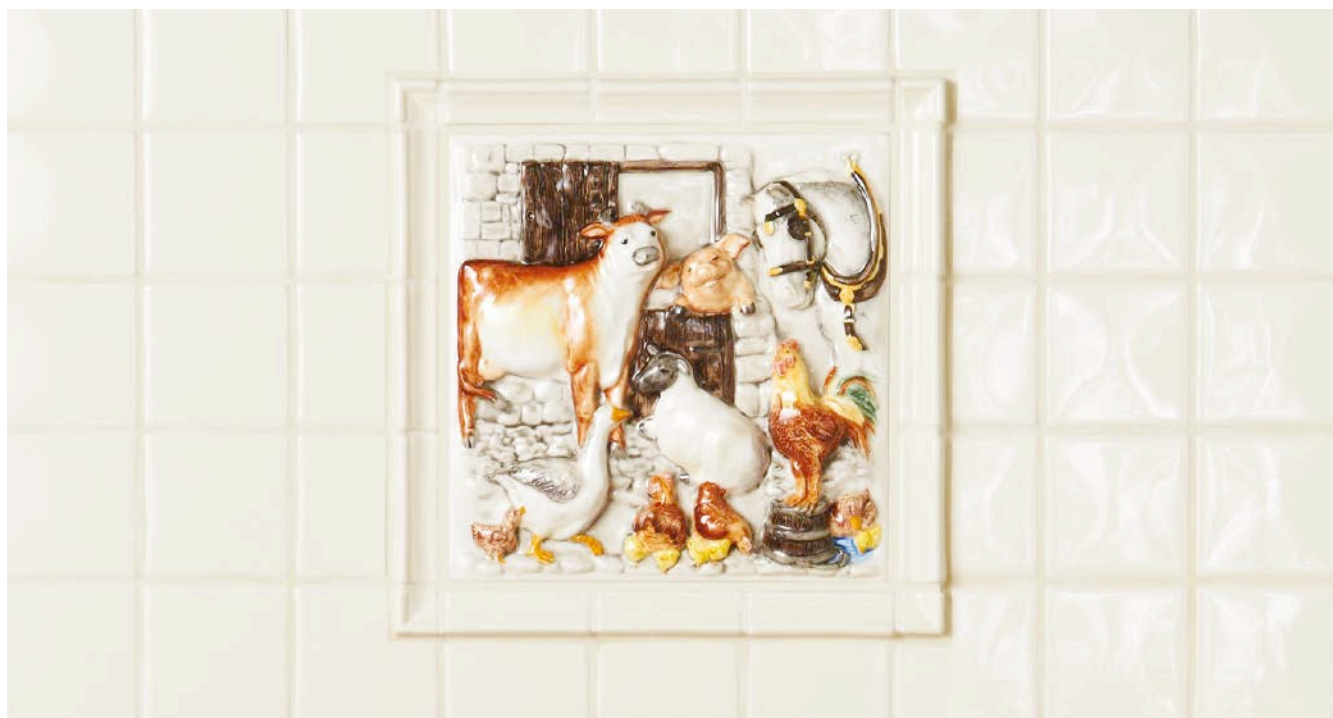
Periwinkle KJ5910



Bulrush LE5910



Pewter JG5910



Frame/Rails and Corners

* Mix colours. See Important Information on page 34.











The subtle variations in shade between tiles give a wonderful impression of depth to tiled areas. It is important, therefore, to spend some time to achieve the most pleasing distribution of shades before fixing tiles.

Delta Trim – An elegant pencil moulding, ideal for use as a narrow frame, border or finishing piece. Available in all the La Belle Collection colours so that you can blend or contrast as you wish.

200 x 12mm / 1/2" x 8 1/2"



Colours and product codes:

-  Snowdrop KA8904
-  Camellia KT8904
-  Clematis KB8904
-  Hawthorn KC8904
-  Bulrush LE8904
-  Primrose Mix* KL8904
-  Eucalyptus Mix* LC8904
-  Dahlia LA8904
-  Forget-me not KH8904
-  Periwinkle KJ8904
-  Ionian JE8904
-  Adriatic JA8904
-  Woodbine KF8904
-  Pewter JG8904



Delta Trim

V-Cap Edging – Snowdrop, Camellia and Clematis glazes have a special formulation making them suitable for use on kitchen and bathroom countertops†. V-Cap Edging pieces provide a neat and stylish finish to countertops and external corners.

100 x 52 x 52mm / 4" x 2" x 2"



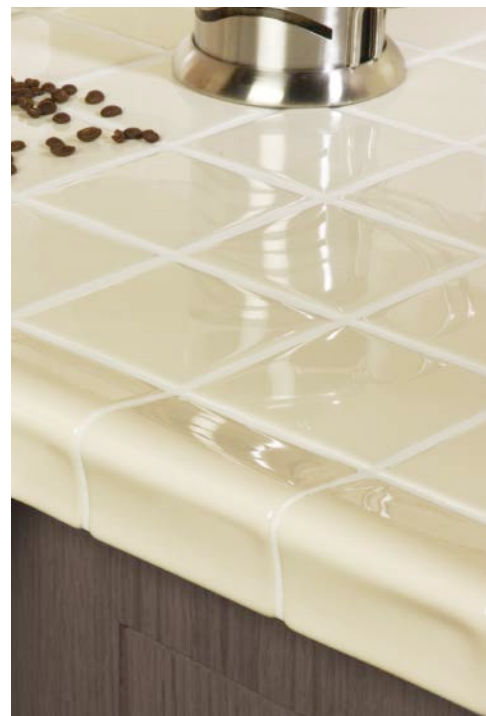
Snowdrop KA5952



Camellia KT5952



Clematis KB5952



V-Cap Edging

† Only the stated glazes are suitable for countertop use

Coupe de Fruits

Traditional fruits – exquisite relief-moulded designs portraying orchard and soft fruits. Hand-painted in beautiful colours on a deeply reflective Clematis glaze.

Tiles 100 x 100mm / 4" x 4"



Golden Apples KHP5800B



Cherries KHP5802B



Pears KHP5809B



Raspberries KHP5810B



Black Grapes KHP5805BN



Red Apples KHP5813B



Blackberries KHP5801B



Orange KHP5807B



Strawberries KHP5811B



White Grapes KHP5812B



Peaches KHP5808B



Blackcurrants KHP5803BN



Gooseberries KHP5804B



Lemons KHP5806B



Fruit Bowl Plaque, Vine & Berries Border, Mixed Fruit Border
with Clematis Field Tile

Plaque 300 x 300mm / 12" x 12"



Fruit Bowl Plaque KHP5819BN

Borders 200 x 50mm / 2" x 8"



Vine & Berries Border KHP5816BN



Mixed Fruit Border KHP5817BN

Fruits Exotiques

Tropical Fruits – a mouth-watering array of fresh fruits from around the world is presented in this superb set of relief-moulded and individually hand-painted designs on a Clematis background.

Tiles 100 x 100mm / 4" x 4"



Banana & Passion Fruit KHP5720B



Mango & Lychees KHP5721B



Melon & Kumquats KHP5722B



Star Fruit & Lime KHP5726B



Pineapple & Tamarillos KHP5724B



Persimmon & Cape Gooseberries KHP5723B



Pomegranate & Figs KHP5725B



Tangerines & Kiwi Fruit KHP5727B

Plaque 300 x 300mm / 12" x 12"



Exotic Fruits Plaque KHP5739B 300 x 300mm (12 x 12")

Borders 200 x 75mm / 3" x 8"



Banana to Pineapple Border KHP5736B



Star Fruit to Melon Border KHP5737B

Opposite: Mango & Lychees, Star Fruit & Lime, Pineapple & Tamarillos and Exotic Fruit Plaque with Clematis and Bulrush Field Tiles



Jardin d'Herbes

Garden herbs – a collection of 11 beautifully relief-moulded designs representing some of the most popular herbs used for seasoning. Each is individually hand-painted on Clematis background.

Tiles 100 x 100mm / 4" x 4"



Basil KHP5760B



Marjoram KHP5762B



Bay KHP5761B



Mint KHP5763B



Rosemary KHP5765B



Parsley KHP5764B

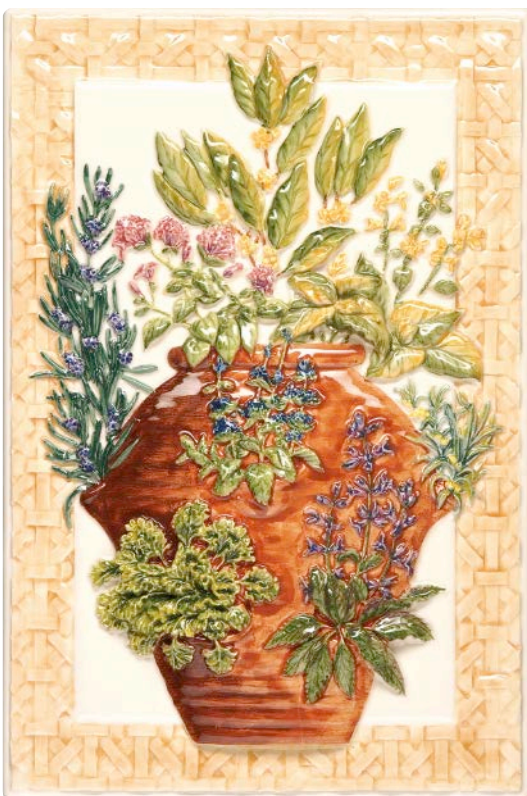


Sage KHP5766B



Tarragon KHP5767B

Plaque 300 x 200mm / 3" x 12"



Fresh Herbs Plaque KHP5778B

Borders 200 x 50mm / 2" x 8"



Herbs Border KHP5776B



Bouquet Garni Border KHP5777B



Légumes de Saison

Fresh vegetables – a selection of seasonal foods delightfully sculpted onto eight tiles, two 3-tile sets, two borders and a plaque, all hand-painted on a Clematis glaze.

Tiles 100 x 100mm / 4" x 4"



Artichoke KHP5700B



Beetroot KHP5701B



Carrots KHP5702B



Cauliflower KHP5703B



Mushrooms KHP5704B



Onions KHP5705B



Peas KHP5706B



Corn on the Cob KHP5707B

3-tile sets to cover 300 x 100mm / 4" x 12"



String of Garlic 3-tile Set KHP5713B



String of Onions 3-tile Set KHP5714B



Borders 200 x 75mm / 3" x 8"



Carrots to Onion Border KHP5716B



Corn on the Cob to Cauliflower Border KHP5717B



Beetroot, Cauliflower, Artichoke, Carrots, Onions, Peas, Corn on the Cob, Mushrooms, Clematis Field Tiles with a frame of Eucalyptus Mix Delta Trim

Plaque 300 x 300mm / 12" x 12"



Vegetable Trug Plaque KHP5719B 300 x 300mm (12 x 12")

Bouquet de Fleurs

Fresh Flowers – eleven delicately detailed, moulded designs depicting garden flowers on a Clematis glaze.

Tiles 100 x 100mm / 4" x 4"



Morning Glory KHP5820BN



Daffodils KHP5821BN



Roses KHP5825BN



Tulips KHP5827BN



Poppy KHP5824BN



Lilies KHP5823BN



Irises KHP5822BN



Sunflower KHP5826BN



Borders 60 x 200mm / 2" x 8 3/8"



Sunflower to Irises Border KHP5836BN



Daffodil to Morning Glory Border KHP5837BN

Tulips and Sunflower with Clematis Fiels Tiles and Primrose Mix Delta Trim

British Butterflies – often fleeting or difficult to admire in the wild, these delicately hand-painted versions of the most popular varieties can be enjoyed at leisure in your home.

Butterflies

Tiles 100 x 100mm / 4" x 4"



Painted Lady KHP5657B



Peacock KHP5658B



Fritillary KHP5656B



Admiral KHP5655B



Swallowtail KHP5659B



Tortoiseshell KHP5660B

Tortoiseshell, Peacock,
Painted Lady, Fritillary, Admiral,
with Clematis Field Tiles



Bon Appétit

A feast for the eyes - tiles, borders and plaques, each displaying arrays of traditional foods from three different European countries, all individually hand-painted on Clematis background.

Tiles 100 x 100mm / 4" x 4"



Teapot KHP5649B



Conserve KHP5651B



Bread KHP5650B



Coffee Grinder KHP5652B



Decanter KHP5653B



Olive KHP5648B

*Border 35 x 200mm (1 3/8" x 8")
and Corner 35 x 35mm (1 3/8" x 1 3/8")*



Olive Border KHP5654B



Olive Corner
KHP5661B



Olive Border, Olive and Olive Corner with Clematis Field Tiles

Plaques 300 x 200mm / 8" x 12"



French Country Table KHP5757B



English Country Table KHP5756B



Italian Country Table KHP5758BN

À la Ferme

On the farm – a characterful collection of animals, birds and farmyard scenes, all relief-moulded and individually hand-painted on Clematis background.

Tiles 100 x 100mm / 4" x 4"



Cow KHP5782B



Hen & Chicks KHP5780B



Pig KHP5785B



Ewe & Lamb KHP5786B



Ducks KHP5783B



Shire Horse KHP5787B



Cockerel KHP5781B



Geese KHP5784B

Plaque 300 x 300mm / 12" x 12"



Farmyard Plaque KHP5799B

Borders 200 x 50mm / 2" x 8"



Poultry Border KHP5794B



Piglet & Lamb Border KHP5795B



Piglets Border KHP5796B



Geese Border KHP5797B



Farmyard Plaque, Poultry Border, Geese Border, Piglets Border, Piglet & Lamb Border, with Field Tiles, Frames and Internal Corners in Clematis

Lily Pond

Relax in the idyllic surroundings of a water lily pond with these enchanting creatures. Choose from 8 single tiles, 4 fabulous borders which can be used independently and a magnificent plaque. All individually hand-painted on Clematis background, in a myriad of delightful colours.

Tiles 100 x 100mm / 4" x 4"



Dragonfly KHP5400B



Leaping Fish KHP5401B



Heron KHP5404B



Mallard Duck KHP5406B



Frog & Butterfly KHP5402B



Frog & Reeds KHP5403B



Kingfisher KHP5405B



Peacock Butterflies KHP5407B

Plaque 300 x 300mm / 12" x 12"



Lily Pond Plaque KHP5419B



Leaping Frog, Frog Chorus, Frog Tales, and Water Lily Borders. Dragonfly, Kingfisher, Heron, Leaping Fish and Frog & Butterfly with Clematis Field Tiles

Borders 200 x 50mm / 2" x 8"



Leaping Frog Border KHP5414B 50 x 200mm (2 x 8")



Frog Chorus Border KHP5416B 50 x 200mm (2 x 8")



Frog Tales Border KHP5415B 50 x 200mm (2 x 8")



Water Lily Border KHP5417B 50 x 200mm (2 x 8")

Coral Reef

Discover the splendours of tropical marine life with these 12 intricately relief-moulded designs, all individually hand-painted. On each tile the decoration extends to the edge of the tile or border and there is no visible background colour.

Tiles 100 x 100mm / 4" x 4"



Angel Fish KHP5870



Conch Shell KHP5871



Seahorses KHP5872



Starfish KHP5873



Turtle KHP5874



Coral KHP5875



Emperor Fish KHP5876



Clown Fish KHP5877

Plaque 300 x 200mm / 8" x 12"



Coral Reef Plaque KHP5888 300 x 200mm (8 x 12")

Borders 200 x 50mm / 2" x 8"



Emperor & Clown Fish Border KHP5884



Turtle & Angel Fish Border KHP5885



Seahorse & Conch Border KHP5886

Opposite: Conch Shell, Seahorses, Coral, Seahorse & Conch Shell Border with Clematis Field Tiles



Fruits de Mer

Seafood delicacies - each individually hand-painted in colour on a Clematis glaze. Selected shells feature a luxurious pearlescent lustre finish, as indicated underneath the individual tile photographs.

Tiles 100 x 100mm / 4" x 4"



Clam KHP5840B (Lustre)



Crab KHP5841B



Lobster KHP5842B



Mussels KHP5843B (Lustre)



Prawn KHP5844B



Scallop KHP5845B



Spider Conch KHP5846B (Lustre)



Oyster KHP5847B (Lustre)

Tiles 200 x 50mm / 2" x 8"



Sea Shells Border KHP5855B



Shellfish Border KHP5856B

Tiles 300 x 200mm / 8" x 12"



Sea Harvest Plaque KHP5858B 300 x 200mm (8 x 12")

Opposite: Spider Conch, Scallop, Mussels and Crab with Clematis Field Tiles



Seaside Collection

Tube-lining is a method of decorating glazed tiles developed in late Victorian England. The outline of each design is hand-piped on to individual tiles before translucent glazes are applied - also by hand - to the separate areas of the design to create miniature works of art.

Tiles 100 x 100mm / 4" x 4"



Mary Celeste 5302



Sailor Sam 5303



Up and Away 5308



Surfs Up 5309



Pirate Pete 5304



Billy Budd 5305



Salty Simon 5310



Nautical Nelly 5311



Barnacle Bill 5306



Wobbly Wave 5307



Jolly Roger 5312



Day Dreaming 5313

Sailor Sam, Pirate Pete, Sun Worship
Border and Hazy Lazy Days Border
with Snowdrop Filed Tiles
and Delta Mouldings

Borders 200 x 75mm / 3" x 8"



Sun Worship 5317



Day Trip 5318



Beach Toys 5319



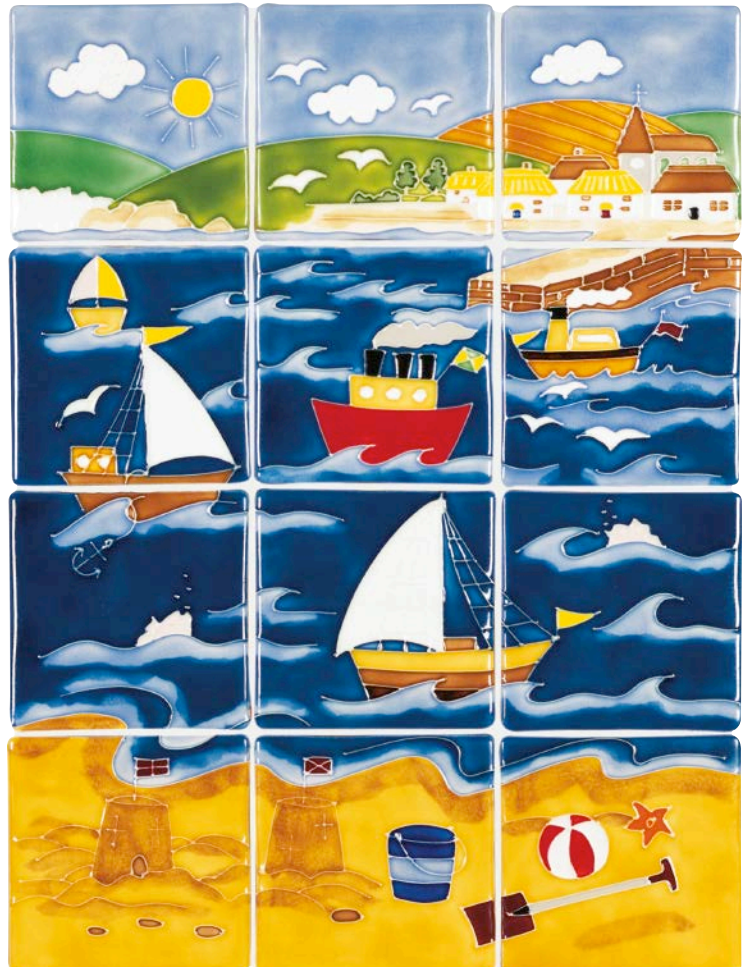
Hazy Lazy Days 5320



Sea Spirit 5321

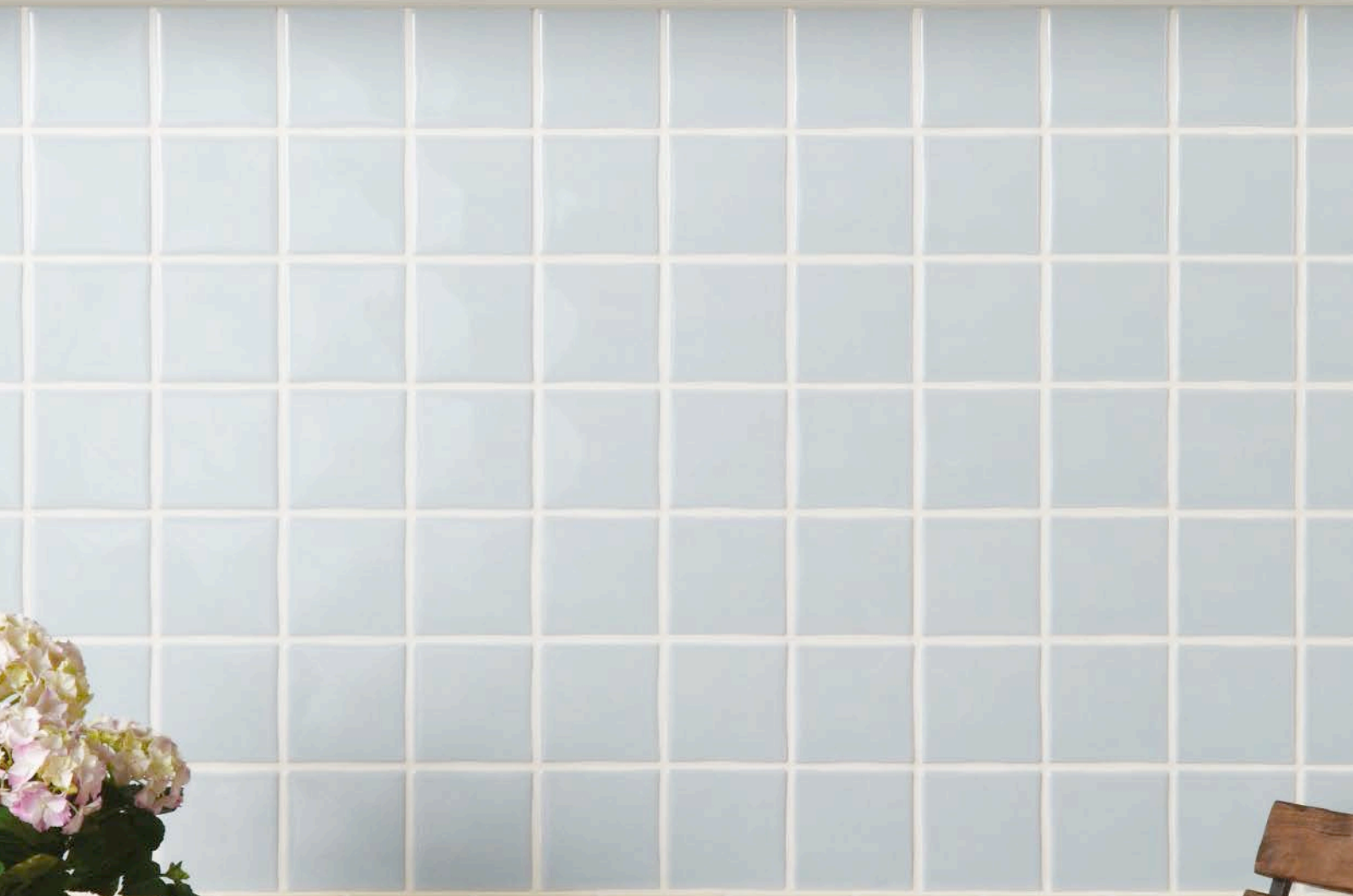


Tile Panel to cover 415 x 310mm / 12 1/4" x 16 1/2"*



Seaside 5301

Not shown to scale
*Coverage will vary with grout-width



Colour Reference

Snowdrop



Field Tile KA5900
 Frame/Rail KA5910
 Corner KA5911
 Delta Trim KA8904
 V-Cap Edging KB5952

Camellia



Field Tile KT5900
 Frame/Rail KT5910
 Corner KT5911
 Delta Trim KT8904
 V-Cap Edging KT5952

Clematis



Field Tile KB5900
 Frame/Rail KB5910
 Corner KB5911
 Delta Trim KB8904
 V-Cap Edging KB5952

Hawthorn



Field Tile KC5900
 Frame/Rail KC5910
 Corner KC5911
 Delta Trim KC8904

*Eucalyptus Mix**



Field Tile LC5900
 Frame/Rail LC5910
 Corner LC5911
 Delta Trim LC8904

Bulrush



Field Tile LE5900
 Frame/Rail LE5910
 Corner LE5911
 Delta Trim LE8904

Pewter



Field Tile JG5900
 Frame/Rail JG5910
 Corner JG5911
 Delta Trim JG8904

Dahlia



Field Tile LA5900
 Frame/Rail LA5910
 Corner LA5911
 Delta Trim LA8904

Forget-me-not



Field Tile KH5900
 Frame/Rail KH5910
 Corner KH5911
 Delta Trim KH8904

Periwinkle



Field Tile KJ5900
 Frame/Rail KJ5910
 Corner KJ5911
 Delta Trim KJ8904

*Primrose Mix**



Field Tile KL5900
 Frame/Rail KL5910
 Corner KL5911
 Delta Trim KL8904

Woodbine



Field Tile KF5900
 Frame/Rail KF5910
 Corner KF5911
 Delta Trim KF8904

Adriatic



Field Tile JA5900
 Frame/Rail JA5910
 Corner JA5911
 Delta Trim JA8904

Ionian



Field Tile JE5900
 Frame/Rail JE5910
 Corner JE5911
 Delta Trim JE8904

* Mix colours. See Important Information on page 34.

The subtle variations in shade between tiles give a wonderful impression of depth to tiled areas. It is important, therefore, to spend some time to achieve the most pleasing distribution of shades before fixing tiles.

Opposite: Dahlia Field Tile with Clematis Frame/Rail

Important Information

Shade Variation

The distinctive yet subtle variations in shade within each tile, border or plaque and between individual pieces give a wonderful impression of depth to tiled areas. It is essential, therefore, to spend some time to achieve the most pleasing distribution of shades before fixing. There may also be subtle shade variations between the background colour on decorative tiles and their matching field tile due to their handmade nature. Before making your choice it is always advisable to ask your Original Style supplier to show you a sample. Before fixing tiles it is important to lay them out in good light to ensure that any shade difference is evenly distributed.

'Mix' Colours

Mix colours have a unique colour effect. This distinctive yet subtle variation in colour allows you to create interesting and attractive distributions of shade. Its effect is particularly enhanced in the gloss range.

Crazed Tiles, Tube-lined tiles

Highly glazed ceramic tiles may craze with time, and no guarantee can be given against this occurring. Tube-lined tiles, in particular, are more prone to this natural process and additional care should be taken as to where these are used. When used in wet areas, crazed tiles should be sealed with an impregnator to stop moisture penetrating the body of the tile and causing discolouration.

Lustre Effect Tiles

To ensure the long life of the hand-painted lustre effect on selected tiles (see pages 28-30), it is recommended that care be taken when fixing to avoid contact with grout. Cleaning with abrasive materials and strong acid or alkaline chemicals should also be avoided.

Cleaning

Wash down tiled surfaces with either clean water or a neutral (i.e. not acidic or alkaline) detergent. Dry off and polish with a dry duster. Please note, the use of certain acid based cleaning products may cause some of the tiles to react and change in character.

Dimensions

Nominal dimensions for all Original Style tiles shown in this brochure are given in the introduction to each range. Owing to their deliberately rustic character, actual dimensions will vary from these figures. See section below for how many tiles you will need.

Technical Specification

Where applicable, Original Style tiles are manufactured and tested to **BS EN14411**

Installation, adhesives, grouts, cleaning and maintenance

Please refer to the Fixing Guide at www.originalstyle.com/guides before commencing any installations as Original Style cannot accept responsibility for any faults after tiles have been fixed.

Please note: In the USA please follow the recommendations of reputable product manufacturers in conjunction with our Fixing Guide at www.originalstyle.com/en/guides and always comply with American National Standards Institution (ANSI) specifications as set out in the Handbook for Ceramic Tile Installation published by the Tile Council of America. Useful links: ctioa.org, tileusa.com

Use of tiles on counter top surfaces

Snowdrop, Clematis and Camellia field tiles are manufactured with a harder glaze than other colours. Accordingly, only these colours are suitable for counter top surfaces. Do not forget, however, that if using these tiles on kitchen work surfaces, knives and other implements can still scratch the glaze so Original Style recommends the use of a chopping board or toughened glass surface protector when preparing food or carrying out similar tasks.

Additionally, it is important to fix the tiles with both an adhesive and grout that are impervious to water and easy to clean.

Original Style wall tiles are not recommended for exterior use.

Grouting

In all installations, seal joints with an impervious grout such as BAL SupergROUT. If joints are not completely watertight, moisture can be absorbed into the tile body causing stains to show through the translucent glaze. Use an average grout space of at least 3mm (1/8") to allow for the variations in tile dimensions.

How many tiles will you need?

Nominal size – tiles	per square metre	per square foot
100 x 100mm (4" x 4")	100	9.0
Nominal size – borders	per linear metre	per linear foot
200mm (8")	5	1.5
100mm (4")	10	3.0

Please allow an extra five per cent for wastage.

Photography

Owing to variations in studio lighting and printing inks, the tile colours shown in this brochure may differ slightly from those of the actual tiles.

Limits of liability

Original Style accepts no liability for the faulty installation of its tiles. In the case of any claim relating to the tiles themselves Original Style's liability, to the extent permitted by law, is limited to either the replacement of the product or a refund of the cost of the product, and does not extend to cover any consequential loss. Tiles must be inspected prior to installation and claims cannot be considered after the tiles have been installed. Please be advised that installation constitutes acceptance of the quality, colour, texture, shade and size of tiles. Original Style warrants that its tiles conform to their description and are fit for their purpose. Original Style makes no other express or implied warranty as to fitness or suitability of the products for particular installations. We extend no guarantees, express or implied, as to wear resistance or maintenance procedures.

Please note the use of certain acid based cleaning products may cause some of the tiles to react and change in character.

Credits

We gratefully acknowledge the assistance of the following companies with photographic settings:

John Lewis
The Orange Tree

www.johnlewis.co.uk
www.theorangetree.co.uk

Information Importante

Variation de teinte

Les différences de tonalités distinctives mais subtiles d'un carreau, d'une moulure et d'une bordure à l'autre permettent d'obtenir un splendide effet de profondeur. Nous vous conseillons par conséquent de prendre le temps nécessaire pour distribuer les teintes de manière harmonieuse avant de procéder au collage. Grâce à la fabrication artisanale vous constaterez peut-être également des variations de teinte subtiles entre la couleur du fond des carreaux décoratifs et les carreaux unis correspondants. Avant de passer commande, il est toujours préférable de vous procurer des échantillons auprès d'un revendeur Original Style. Avant de coller les carreaux, il est important de faire un essai préalable dans de bonnes conditions d'éclairage afin de s'assurer de la bonne distribution des variations de nuance.

Coloris 'Mix'

Les coloris 'mix' (mix = mélange) créent un effet de teinte unique. La variation de couleur distinctive mais à la fois subtile vous permettra de créer des mélanges de tonalités intéressants et attirants. L'effet est surtout visible dans la série Gloss.

Carreaux craquelés, Carreaux 'tube lined'

Les émaux des carreaux de céramique très brillants ont tendance à se craqueler au fil du temps. Nous ne pouvons aucunement garantir que ce phénomène ne se produira pas. Les carreaux à décor barbotine ont particulièrement tendance à subir ce processus naturel. Leur utilisation nécessite donc un soin particulier. Si vous souhaitez utiliser des carreaux craquelés dans des zones humides, vous devez appliquer un imprégnateur pour empêcher l'infiltration d'humidité à l'intérieur du carreau, risquant d'entraîner une décoloration.

Carreaux à effet lustré

Pour garantir dans le temps l'effet lustré peint à la main sur certains carreaux (voir pages 28-30), l'installation doit être réalisée avec le plus grand soin afin d'éviter tout contact entre les carreaux et le joint. Il convient également d'éviter le nettoyage à l'aide de matériaux abrasifs ou de produits chimiques acides ou alcalins puissants.

Nettoyage

Rincez les surfaces carrelées à l'eau propre ou avec un détergent neutre (ni acide, ni alcalin). Séchez et frottez avec un chiffon à poussière. Nous attirons votre attention sur le fait que certains produits détergents à base d'acide peuvent réagir avec les carreaux, altérant ainsi leur caractère.

Dimensions

Les dimensions nominales de tous les carreaux Original Style présentés dans cette brochure sont indiquées dans la présentation de chaque gamme. Ces carreaux ayant un caractère délibérément rustique, leurs dimensions peuvent être légèrement différentes des chiffres indiqués. Le paragraphe qui suit contient des indications pour vous aider à déterminer le nombre de carreaux nécessaires.

Spécifications techniques

Lorsque cela est possible, les carreaux Original Style sont fabriqués et testés selon la norme européenne EN14411.

Installation, adhésifs, joints, nettoyage, et entretien

Merci de vous reporter au guide d'installation sur www.originalstyle.com/ guides avant de commencer l'installation de votre carrelage Original Style car nous ne pouvons accepter la responsabilité pour les défauts une fois l'installation faite.

Utilisation des carreaux sur les plans de travail

Les carreaux unis Snowdrop, Clematis et Camellia sont recouverts d'un émail plus dur que celui des autres coloris. Par conséquent, seuls ces coloris sont adaptés aux plans de travail. N'oubliez pas cependant que l'émail risque d'être éraflé par les couteaux et autres instruments de cuisine si vous les installez sur une surface de travail. Original Style recommande donc l'usage d'une planche à découper ou d'une plaque de verre protectrice lors de la préparation des repas ou tâches similaires. En outre, il est important d'installer les carreaux à l'aide d'une colle et d'un coulis imperméables à l'eau et faciles à nettoyer.

Les carrelages muraux Original Style ne sont pas recommandés en vue d'une utilisation en extérieur.

Ciment-joint

Quelle que soit l'installation, vous devez utiliser un joint imperméable. Si les joints ne sont pas parfaitement étanches à l'eau, les carrelages risquent d'absorber l'humidité, entraînant l'apparition de tâches visibles à travers l'émail translucide. La taille des joints doit être d'au moins 3mm afin de tenir compte des éventuelles variations de dimensions des carreaux.

De combien de carreaux avez-vous besoin ?

Dimensions nominales du carreau	par mètre carré
100 x 100mm	100
Dimensions nominales de la bordure	par mètre linéaire
200mm	5
100mm	10

Prévoyez 5 % supplémentaires pour tenir compte des pertes.

Photographies

L'éclairage en studio et les encres utilisées pour l'impression peuvent affecter les couleurs des carreaux présentés dans ce catalogue.

Limitation de responsabilité

Original Style dégage toute responsabilité en cas d'installation incorrecte de ses carrelages. En cas de réclamation relative aux carreaux en eux-mêmes, la responsabilité d'Original Style se borne, dans la limite autorisée par la loi, au remplacement du produit ou au remboursement du prix du produit, et ne couvre pas les dommages indirects. Les carreaux doivent être contrôlés avant installation. Aucune réclamation ne sera prise en compte une fois les carreaux installés. Nous attirons votre attention sur le fait que l'installation du carrelage constitue l'acceptation de la qualité, de la taille, de la couleur, de la texture et de la teinte des carreaux.

Original Style garantit que ses carreaux sont conformes au descriptif fourni et qu'ils sont adaptés à l'usage pour lequel ils sont prévus. Original Style ne formule aucune garantie expresse ou implicite supplémentaire vis-à-vis de l'adéquation ou de compatibilité de ses produits dans des installations spécifiques. Nous ne formulons aucune garantie, expresse ou implicite, vis-à-vis de la résistance à l'usure ou des procédures d'entretien.

Nous attirons votre attention sur le fait que certains produits détergents à base d'acide peuvent provoquer une réaction des mosaïques altérant leur caractère.

Wichtige Informationen

Farbvariationen

Die markanten aber dennoch feinen Variationen im Farbton innerhalb jeder Fliese, Leiste oder Platte und zwischen einzelnen Stücken verleihen gefliesten Bereichen einen wundervollen Eindruck der Tiefe. Es ist deshalb sehr wichtig, sich vor dem Verlegen etwas Zeit zu nehmen, um die schönste Farbtonverteilung zu finden. Es kann auch feine Farbtonabweichungen zwischen der Hintergrundfarbe auf Dekorfliesen und ihren passenden Grundfliesen aufgrund ihrer Handfertigung geben. Bevor Sie Ihre Auswahl treffen, sollten Sie immer zuvor einen Einzelhändler für Original Style nach Mustern fragen. Bevor die Fliesen verlegt werden, ist es wichtig, sie in gutem Licht auszulegen, um sicherzustellen, dass Farbtonunterschiede gleichmäßig verteilt sind.

'Mix' Farben

Die "Mix" Farben haben eine einzigartige Farbenwirkung. Die kennzeichnende noch feine Farbvariationen erlauben Ihnen, interessante und attraktive Verteilung der Farbtönen zu schaffen. Seine Wirkung wird besonders bei der Gloss-Serie erhöht.

Glasurrisse, Relief Fliesen

Die Glasur auf stark glasierte Keramikfliesen können mit der Zeit reißen, und dagegen kann keine Garantie gegeben werden. Besonders im „Majolika“-Verfahren verzierte Fliesen neigen zu diesem natürlichen Prozess, und es sollte besonders Acht gegeben werden, wo diese verwendet werden. Wenn sie in nassen Bereichen verwendet werden, sollten gerissene Fliesen mit einem Imprägnierungsmittel versiegelt werden, um zu verhindern, dass Feuchtigkeit in die Fliese eindringt und Entfärbung verursacht.

Glanzeffektfliesen

Um ein langes Leben des handgemalten Glanzeffektes auf ausgewählten Fliesen (siehe Seiten 28-30) sicherzustellen, wird beim Verlegen empfohlen darauf Acht zu geben, dass die Fliesen nicht mit Fugenmasse in Kontakt kommen. Das Reinigen mit Scheuermitteln und stark säurehaltigen oder alkalischen Chemikalien sollte auch vermieden werden.

Reinigung

Waschen Sie geflieste Oberflächen entweder mit sauberem Wasser oder einem neutralen (d.h. nicht säurehaltigen oder alkalischen) Waschmittel ab. Trocknen Sie sie ab und polieren Sie sie mit einem trockenen Staubtuch. Bitte beachten Sie, dass die Verwendung von bestimmten auf Säure basierenden Reinigungsprodukten bei manchen der Fliesen dazu führen kann, dass sie reagieren und sich im Wesen verändern.

Abmessungen

Nominalabmessungen für alle in diesem Prospekt gezeigten Original Style-Fliesen finden Sie in der Einleitung zu jeder Produktreihe. Wegen ihres absichtlich rustikalen Charakters weichen die tatsächliche Abmessungen von diesen Zahlen ab. Siehe Abschnitt unten, um festzustellen, wie viele Fliesen Sie benötigen.

Technische Spezifikation

Sofern zutreffend, werden alle Original Style Fliesen gemäß der Europäischen Norm EN14411 hergestellt.

Installation, kleber, fugenmörtel, reinigung und pflege

Bitte lesen Sie vor Beginn der Installation die Installationsanleitung unter www.originalstyle.com/guides, da Original Style keine Haftung für Fehler übernehmen kann, nachdem die Fliesen befestigt wurden.

Verwendung von Fliesen auf Tischoberflächen (Arbeitsplatten)

Grundfliesen in den Farben Snowdrop, Clematis und Camellia werden mit einer härteren Glasur als andere Farben hergestellt. Entsprechend sind nur diese Farben passend für Tischoberflächen und Arbeitsplatten. Vergessen Sie jedoch nicht, dass bei Verwendung dieser Fliesen auf Küchenarbeitsflächen Messer und andere Arbeitsgeräte die Glasur immer noch zerkratzen können. Original Style empfiehlt daher die Verwendung eines Schneidbrettes oder Oberflächenschutz aus gehärtetem Glas bei der Essenszubereitung oder der Ausführung ähnlicher Aufgaben. Es ist wichtig, die Fliesen mit wasserdichtem und leicht zu reinigendem Klebemittel und Fugenmasse zu verlegen. Z.B. wären entweder BAL Grip oder BAL Flex als Klebemittel mit einem Epoxidfugen wie BAL Easyproxy Grout geeignet.

Original Style-Wandfliesen sind nicht zur Außenanwendung empfohlen.

Fugen

Versiegeln Sie alle Installationen mit einer wasserdichten Fugenmasse. Bei undichter Fugenmasse, kann Feuchtigkeit in den Fliesenkörper absorbiert werden, wodurch sich Flecken durch die lichtdurchlässige Glasur zeigen. Verwenden Sie eine durchschnittliche Fugendicke von mindestens 3mm (1/8") wegen der Abweichungen bei den Fliesenabmessungen.

Wie viele Fliesen brauchen Sie?

Nennmaße de Fliese	pro Quadratmeter
100 x 100mm	100
Genormte Länge der Bordüre	pro Meter
200mm	5
100mm	10

Bitte planen Sie zusätzliche fünf Prozent für Ausschuss ein.

Photographie

Aufgrund variierender Beleuchtungsverhältnisse im Studio oder bei Druckfarben können die im Katalog zu sehenden Farben geringfügig von der tatsächlichen Farbgebung abweichen.

Haftungsbeschränkung

Original Style übernimmt für die fehlerhafte Installation seiner Fliesen keine Haftung. Sollte es Reklamationen bezüglich der Fliesen selbst geben, dann beschränkt sich die gesetzlich eingeräumte Haftung von Original Style lediglich auf den Artikelaustausch oder Kostenrückerstattung. Weitere Schäden werden nicht abgedeckt. Vor der Installation sind die Fliesen zu prüfen. Nachträgliche Reklamationen können nicht berücksichtigt werden. Bitte beachten Sie, dass Sie durch die Installation hinsichtlich Qualität, Größe, Farbgebung, Textur oder Schattierung keine Beanstandungen anzeigen.

Original Style gewährleistet die Beschreibungs- und zweckgemäße Fabrikationsausführung der Fliesen. Original Style gibt keine weiteren ausdrücklichen oder impliziten Garantien hinsichtlich Eignung der Artikel für besondere Installationsarten. Wir geben weder ausdrücklich noch implizit eine Garantieverlängerung auf Abnutzungsverhalten oder Wartungsarbeiten.

Beachten Sie bitte, dass die Fliesen auf Säure basierte Reinigungsmittel reagieren und ihr Aussehen verändern können.



Belangrijke Informatie

Tint variaties

De karakteristieke subtiele kleurvariaties van de tegels, borders en plaque geven een prachtige diepte-impressie van getegelde oppervlakten. Vraag uw dealer om een voorbeeldtegel als u twijfelt over de kleur. Om dit effect te bewerkstelligen, adviseren wij u, voordat u gaat tegelen, de tegels uit te leggen voor het gewenste effect. Er kan ook een subtiel kleurverschil zijn tussen de decortegels en de gewone tegels. Dit komt omdat het handgemaakte tegels zijn. Dit is ook een reden de tegels uit te leggen voordat u gaat tegelen.

Mix Colours

'Mix colours' tegels hebben een uniek kleur effect. De subtiele kleur variaties creëren interessante en aantrekkelijke schaduw verdelingen. Dit effect is vooral weergegeven in de Gloss serie.

Scheuren in tegels, reliëf tegels

De dikke glazuurlaag op de tegels kan het mogelijk maken dat sommige tegels op den duur gaan scheuren. Garanties dat dit niet gebeurt kunnen niet worden gegeven. Vooral de tubelined tegels zijn gevoelig voor dit proces en extra voorzorg is min of meer vereist. Wanneer ze worden gebruikt in natte ruimtes moeten ze met een impregnator worden behandeld om binnendringend vocht, en daardoor kleurverandering, tegelen te gaan.

Tegels met fonkelend effect

Om lang plezier te hebben van deze tegels (zie pag. 28-30), is het aanbevolen extra voorzichtig te zijn bij het voegen. Het voegsel zou de speciale glans kunnen beschadigen. Schoonmaken met schuurmiddelen, sterke zuren of alkaline chemicaliën moet worden vermeden.

Schoonmaken

Maak de tegels alleen schoon met schoon water of een neutral schoonmaakmiddel. Daarna afdrogen en oppoetsen met een droge stofdoek. Let op, sommige op zuur gebaseerde schoonmaakmiddelen kunnen kleurverandering opleveren.

Afmetingen

Sommige afmetingen van alle Original Style tegels zoals in deze brochure gepresenteerd kunnen afwijken waardoor hun eigen karakteristieken gewaarborgd blijven. Onderstaand kunt u lezen hoeveel tegels u nodig hebt.

Technische specificaties

Voor zover van toepassing zijn alle tegels van Original Style geproduceerd in overeenstemming met Europese Richtlijn EN14411.

Installatie, lijmen, voegmiddelen, reiniging en onderhoud

Raadpleeg de installatiegids op www.originalstyle.com/guides voordat u begint met het leggen, aangezien Original Style niet verantwoordelijk is voor defecten nadat de tegels zijn gezet.

Het gebruik van tegels op liggende oppervlaktes

Snowdrop, Clematis en Camellia tegels zijn voorzien van een hardere glazuur dan andere kleuren. Hierdoor zijn ze te gebruiken voor liggende oppervlaktes. Houdt er wel rekening mee, dat als u scherpe voorwerpen gebruikt op deze tegels, de glazuurlaag beschadigd kan worden. We adviseren u dan ook een snijplank te gebruiken. Het is erg belangrijk een waterbestendige lijm en voeg te gebruiken.

Original Style wandtegels worden niet aanbevolen voor buitengebruik.

Voegen

Gebruik voor het voegen altijd een waterdichte voeg. Als u dit niet doet, kan vocht via de achterkant van de tegel worden opgenomen en kleurverschil ontstaan. Wij adviseren een voegbreedte aan te houden van 3 mm om eventuele maatafwijkingen van de tegels op te vangen.

Hoeveel tegels heeft u nodig?

Nominale tegelafmetingen	per vierkante meter
100 x 100mm	100
Nominale lengte profieltegels	per lineaire meter
200mm	5
100mm	10

Houdt u rekening met 5 procent snijverlies.

Foto's in de brochure

Kleuren in de brochure kunnen afwijken van de echte tegels. Het gebruik van kunstlicht, papiersoort en inkt, kunnen hier een reden van zijn.

Aansprakelijkheid

Original Style is niet aansprakelijk voor verkeerde installatie van de tegels. De wettelijke aansprakelijkheid van Original Style beperkt zich slechts tot het leveren van nieuwe tegels of het retourneren van de kosten van de tegels en niet over enige andere kosten. De eventuele vergoeding van tegels vindt plaats aan de hand van controle van de tegels voorafgaand aan de plaatsing. Wanneer de tegels geplaatst zijn, is Original Style hier niet meer voor verantwoordelijk. We wijzen u erop dat tot de zetting het aanvaarden van de hoeveelheid, kleur, structuur, afmetingen en schakering van de tegels behoort. Original Style attendeert u erop dat de tegels uitsluitend conform bovenvermelde restricties gebruikt moeten worden.

Original Style attendeert u er tevens op dat zij niet verantwoordelijk zijn voor het resultaat van het tegelzetten. Wij geven geen garanties op verkeerd uitgevoerd onderhoud met bijvoorbeeld een zuurhoudend schoonmaakproduct waardoor slijtage en/of kleurverschil kan optreden.



Важная информация

Варьирование по цвету

Незначительная, но заметная неравномерность цвета каждой плитки, бордюра и пластины, а также различия тонов отдельных изделий придают покрытым плиткой участкам удивительное ощущение глубины. Поэтому очень важно перед укладкой посвятить время созданию красивого распределения плитки различных тонов. Кроме того, фон декоративной плитки и сочетающейся с ней однотонной плитки также может слегка отличаться, поскольку они изготавливаются вручную. Прежде чем сделать выбор, рекомендуется обратиться к вашему поставщику продукции Original Style за образцами. Перед укладкой обязательно разложите ее в хорошо освещенном месте, чтобы равномерно распределить вариации оттенка по всему участку.

«Смешанные» цвета

Смешанные цвета создают уникальный цветовой эффект. Их незначительные, но заметные цветовые вариации позволяют вам интересно и привлекательно распределить их тона. Этот эффект становится особенно заметен при использовании плитки из глянцевой серии.

Плитка с кракелюром, плитка с рельефным рисунком

На поверхности плитки с толстым слоем глазури со временем могут образовываться трещины, и невозможно гарантировать, что этого не случится. Естественному растрескиванию в особенности подвержена плитка с рельефным рисунком, поэтому места ее укладки нужно выбирать продуманно. При использовании плитки с кракелюром во влажных помещениях ее следует обработать пропиточным средством, чтобы предотвратить проникновение влаги внутрь плитки, что может привести к изменению ее цвета.

Плитка с эффектом перламутра

Для обеспечения долговечности вручную нанесенного эффекта перламутра на отдельных плитках (см. страницы 28-30) рекомендуется при укладке избегать соприкосновения плитки с затиркой. Следует избегать использования абразивных материалов или концентрированных кислот и щелочей.

Чистка

Очищайте покрытые плиткой поверхности чистой водой либо нейтральным (то есть не кислотным и не щелочным) моющим средством. После мытья насухо вытрите и отполируйте сухой тряпкой. Обратите внимание, что использование определенных моющих средств на кислотной основе может привести к химической реакции и изменению внешнего вида плитки.

Размеры

Номинальные размеры всей плитки Original Style, представленной в этой брошюре, даны в предисловии к каждой серии. Из-за рустикального стиля плитки фактические размеры могут отличаться от указанных. Для вычисления количества необходимой плитки см. раздел ниже.

Техническая спецификация

Если применимо, плитка Original Style производится и тестируется в соответствии со стандартом BS EN14411.

Укладка

Подробно методы укладки плитки в помещениях описаны в стандартах BS5385 Часть 1 и ANSI A108.

Укладка, клеющие вещества, затирка, чистка и уход за плиткой

Ознакомьтесь с Руководством по укладке, которое можно скачать по ссылке www.originalstyle.com/guides, до начала работ по укладке плитки, так как компания Original Style не может взять на себя ответственность за дефекты уже установленной плитки.

Использование плитки для столешниц

Однотонная плитка расцветок Snowdrop, Clematis и Camellia производится с более твердой глазурью, чем плитка других расцветок. Соответственно только эти расцветки подходят для укладки на столешницах. Однако помните, что при использовании этой плитки на кухонных рабочих поверхностях ножи и другие изделия все же могут поцарапать глазурь, поэтому компания Original Style рекомендует использовать во время приготовления пищи и т.п. разделочные доски или защитное покрытие из закаленного стекла. Кроме того, при укладке плитки необходимо использовать водонепроницаемые клеющие вещества и затирку, которые также легко моются. Настенная плитка Original Style не рекомендуется для наружного применения.

Затирка швов

Versiegeln Sie alle Installationen mit einer wasserdichten Fugenmasse. Bei undichter Fugenmasse, kann Feuchtigkeit in den Fliesenkörper absorbiert werden, wodurch sich Flecken durch die lichtdurchlässige Glasur zeigen. Verwenden Sie eine durchschnittliche Fugendicke von mindestens 3mm (1/8“) wegen der Abweichungen bei den Fliesenabmessungen.

Сколько понадобится плиток?

Номинальный размер	плиток на кв. м
100 x 100 мм	100
Номинальный размер – бордюры	на погонный метр
200 мм	5
100 мм	10

Допуск на отходы должен составлять 5%.

Фотографии

С учетом освещения в студии и типографической краски, цвет плитки на фотографиях, представленных в данной брошюре, может незначительно отличаться от фактического цвета плитки. Рекомендуется потребовать образец плитки у поставщика Original Style.

Ограничение ответственности

Компания Original Style не несет ответственности за дефекты при установке ее продукции. При возникновении претензий относительно качества плитки, ответственность компании Original Style в установленных законом случаях ограничена либо заменой товара, либо возмещением его стоимости, и не распространяется на возмещение косвенных убытков. О претензиях необходимо сообщать в течение 7 рабочих дней после получения плитки. Плитку следует проверить до ее установки. После установки плитки претензии не принимаются.

Просьба обратить внимание, что установка плитки означает отсутствие претензий к ее качеству, цвету, размерам, текстуре и оттенкам. Компания Original Style гарантирует, что плитка соответствует ее описанию и пригодна для использования в надлежащих целях. Компания Original Style не предоставляет ни прямых, ни косвенных гарантий соответствия или пригодности товара для конкретных видов установки. Мы не обеспечиваем ни прямые, ни косвенные гарантии износоустойчивости и исправности.

Просьба отметить, что использование определенных чистящих средств на кислотной основе способно привести к возникновению химической реакции и изменению свойств плитки.





Artworks
Traditional wall tiles in a range of colours and styles



Winchester Tile Company
Hand crafted wall tiles in a choice of sumptuous glazes and finishes



Earthworks
Natural stone tiles and mosaics for walls and floors



Victorian Floor Tiles
For classic and contemporary flooring

GENERAL ENQUIRIES

Tel: +44 (0)1392 473004

Fax: +44 (0)1392 473014

UK SALES

Tel: +44 (0)1392 473000

Fax: +44 (0)1392 473010

USA SALES

Tel: 508 507 6228

Fax: 1-866 881 6609 (toll free)

REST OF WORLD SALES

Tel: +44 (0)1392 473001

Fax: +44 (0)1392 473011

Email: info@originalstyle.com

Website: www.originalstyle.com

The 'Original Style' logo is a registered trade mark of Original Style Ltd.
Original Style Limited is registered in England number 3018117. Registered
Office: Falcon Road, Sowton Industrial Estate, Exeter, Devon EX2 7LF, England

Your Original Style stockist

£2.00 €3.00 \$3.50

